

Nespresso Professional ES 80

Descaling • Détartrage

Descaling warning:

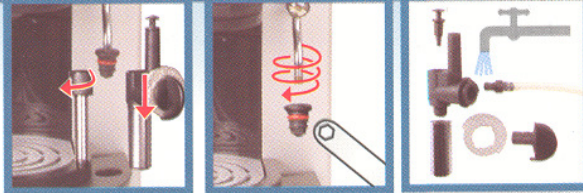
All green lamps are flashing

Alarme détartrage

Toutes les lampes vertes clignotent



1 Nozzle Buse



Remove nozzle/ cappuccinatore device and adaptor
Retirer la buse / cappuccinatore et l'adaptateur

Dismantle the cappuccino device
Démontez le cappuccinatore

2 Preparation Préparation

Machine off
Machine éteinte



Eject capsule
Éjecter la capsule

Empty drip tray, remove Claris filter
Vider le bac d'égouttage, retirer le filtre Claris

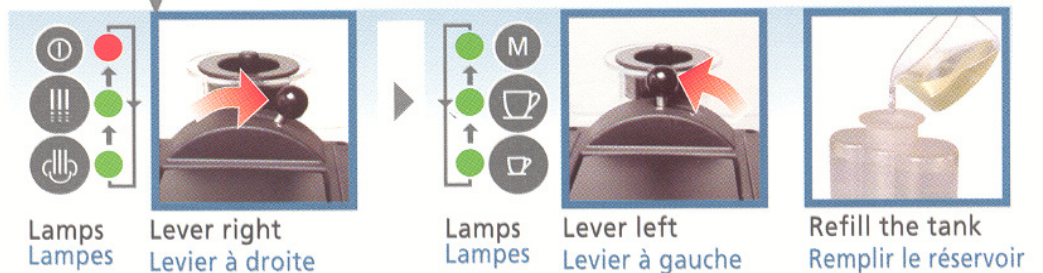
0.1 l descaling agent + 0.5 l water
0,1 l de détartrant + 0,5 l d'eau

Recipient (min. 0.6 l)
Récipient (min. 0.6 l)

Place cloth in case of steam injection
Placer un chiffon contre un jet de vapeur

3 Descaling Détartrer

START: simultaneously, 3 seconds
ensemble, 3 secondes



Lamps
Lampes

Lever right
Lever à droite

Lamps
Lampes

Lever left
Lever à gauche

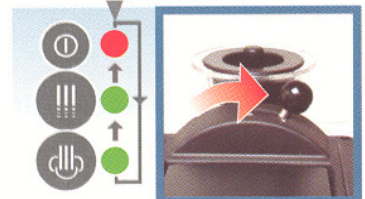
Refill the tank
Remplir le réservoir

4 Rinse Rinçage



START: simultaneously, 3 seconds
ensemble, 3 secondes

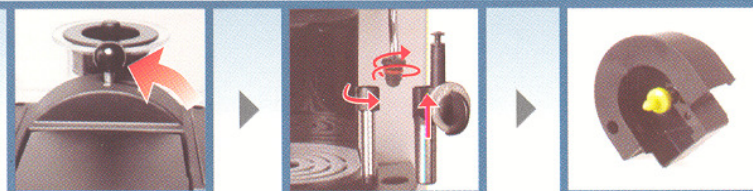
Empty the tanks, rinse and fill the water tank completely
Vider les bacs, rincer et remplir le bac à eau complètement



Lamps
Lampes

Lever right
Lever à droite

5 Finish Finir



Machine switches off automatically • La machine s'éteint automatiquement